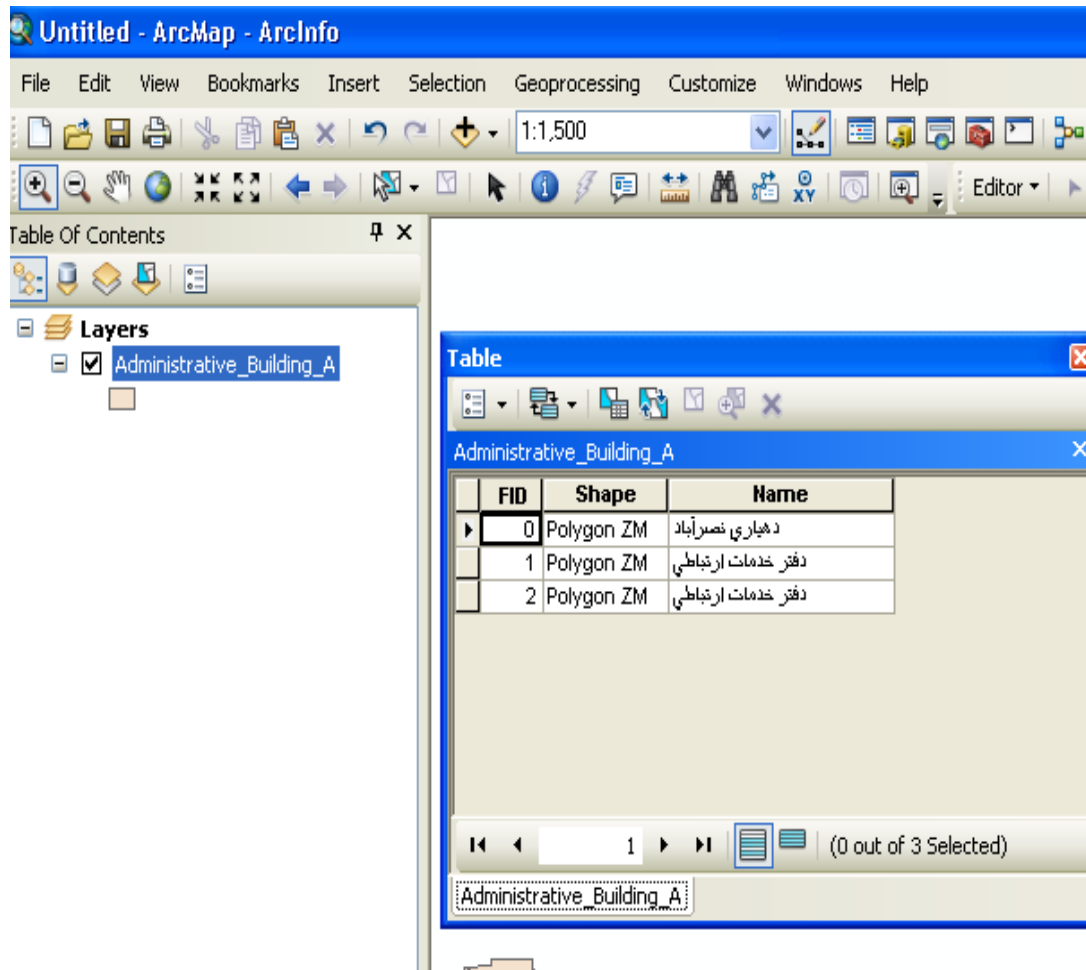
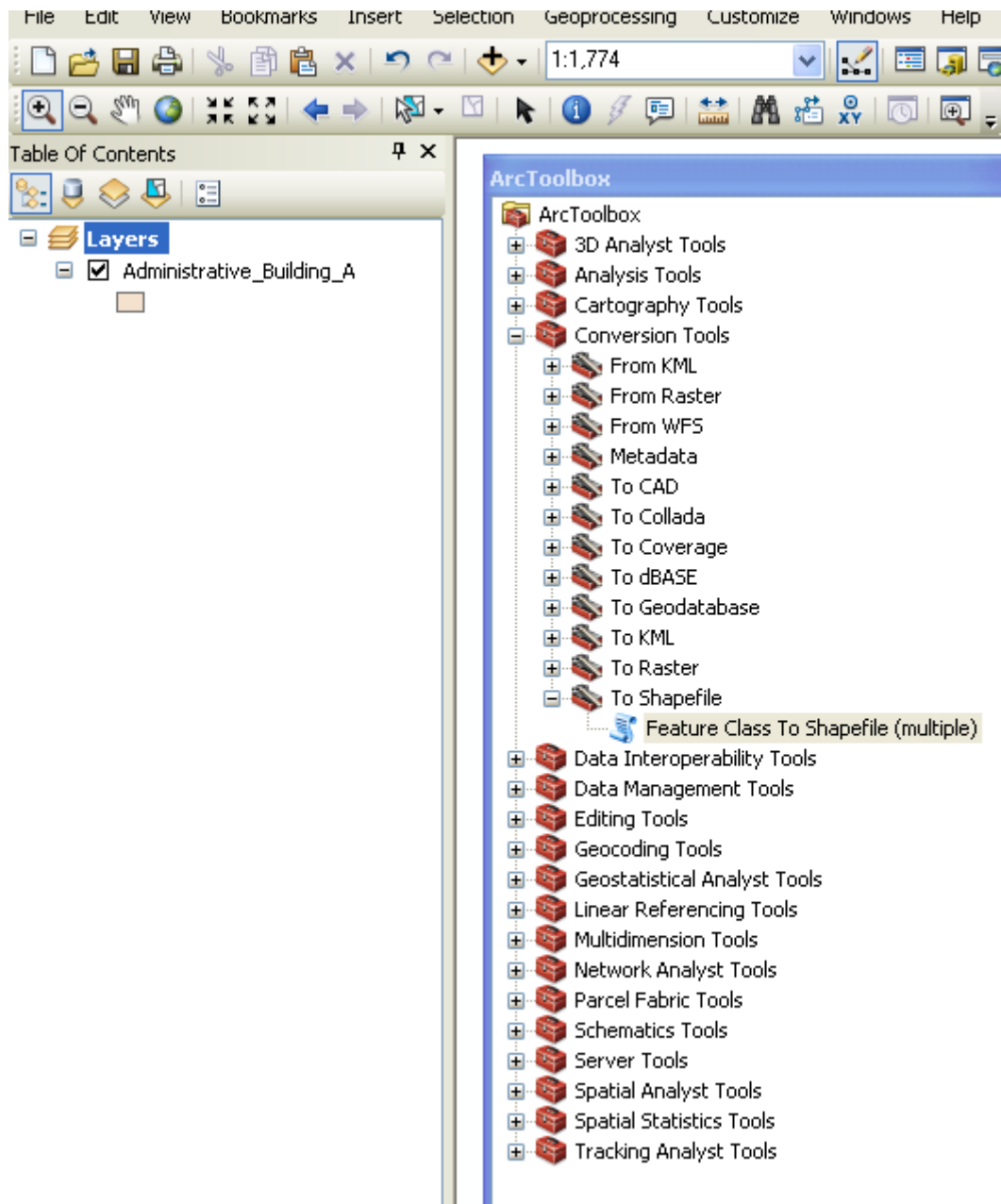


تبدیل Shape فایل های سه بعدی به دو بعدی در محیط Arc Gis

۱- ابتدا فایل Shape سه بعدی را در محیط Arc Map باز نمایید. (فیلد Shape جدول فایل سه بعدی دارای عبارت ZM می باشد).



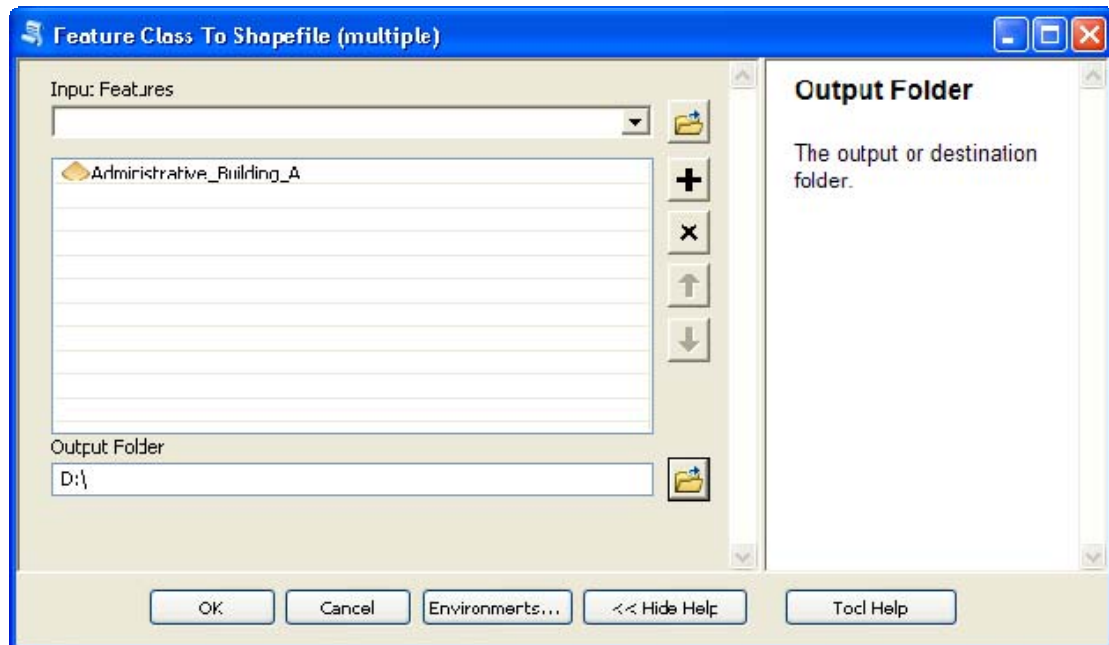
۲- به مسیر Arc Toolbox / Covertion Tools / Feature Class To Shapefile(multiple) رفته



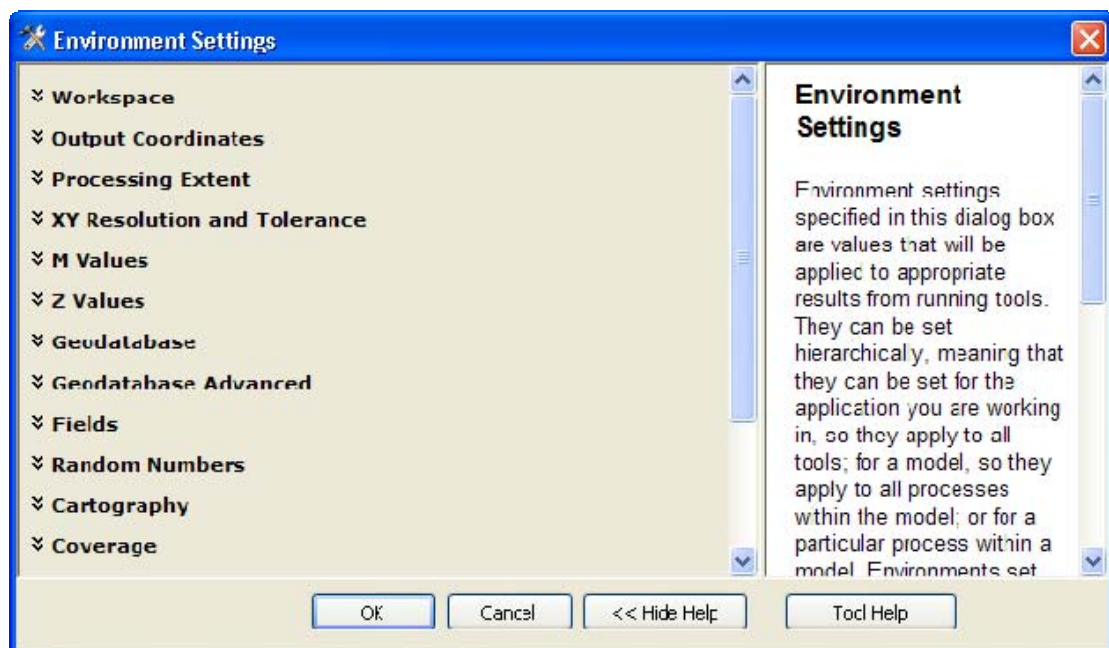
۳- در پنجره باز شده

۱- فایل های سه بعدی را در مسیر مربوطه وارد نمایید.

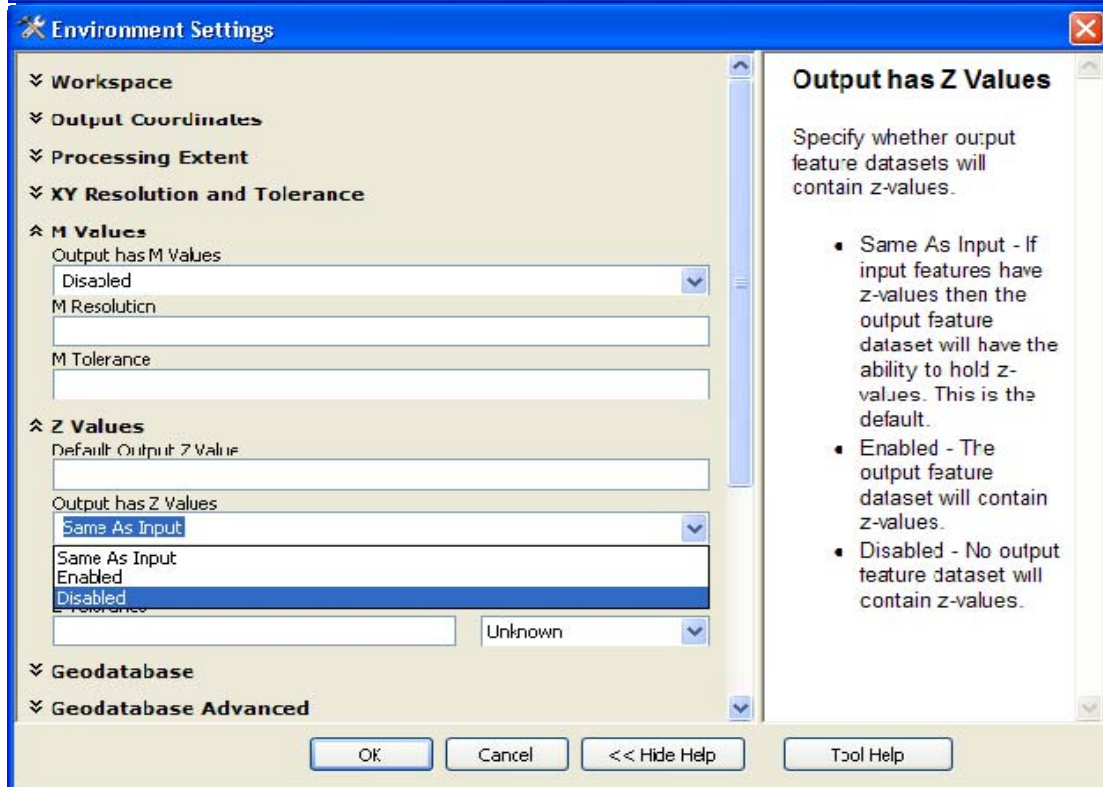
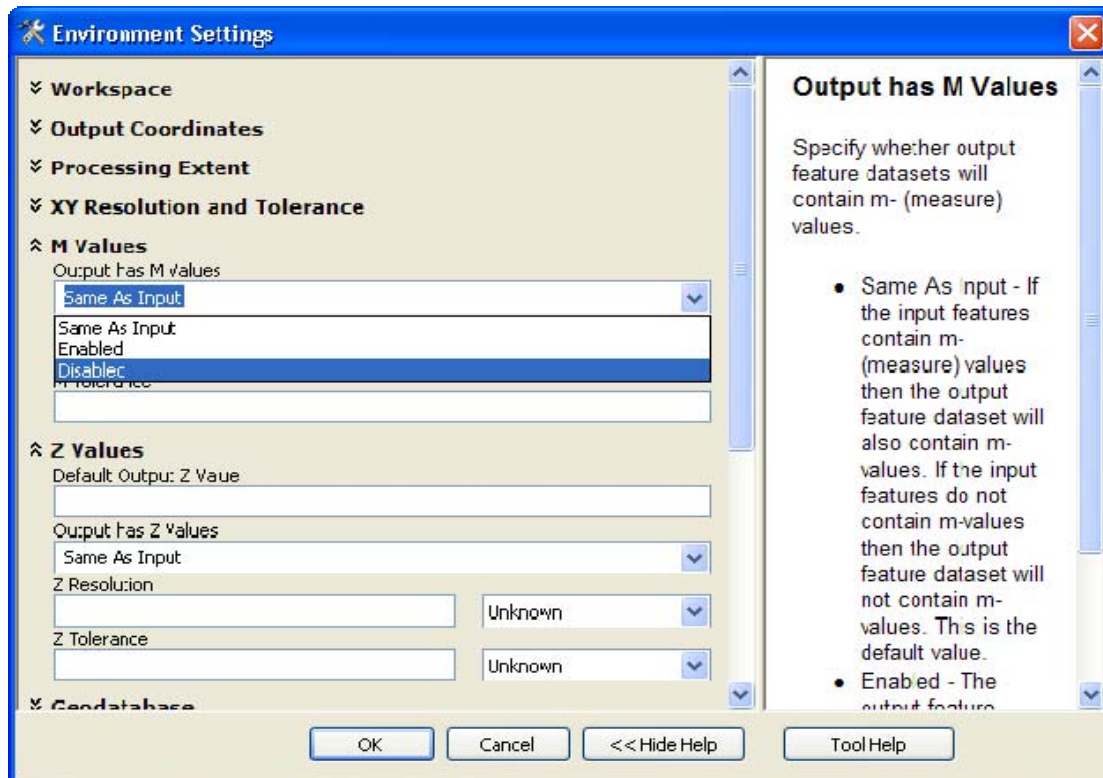
۲- مسیر خروجی را برای ذخیره فایل های دو بعدی معرفی نمایید.



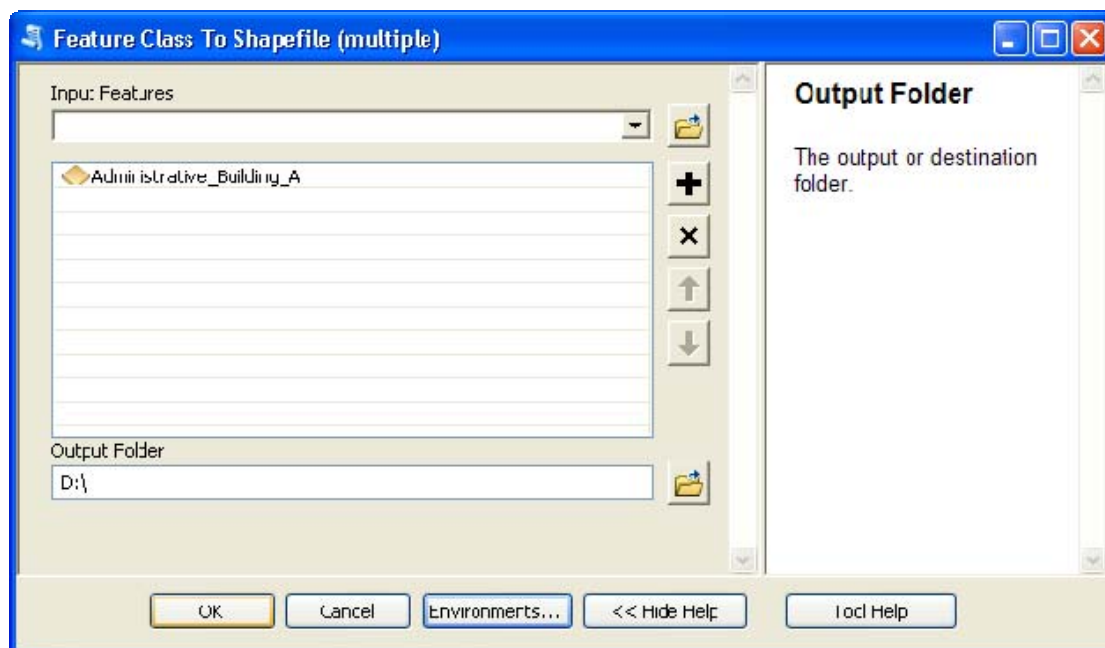
۴- سپس بر روی گزینه Environment کلیک نمایید تا پنجره مربوطه زیر باز شود.



همانگونه که مشاهده می نمایید پنجره باز شده Environment شامل دو گزینه M value و Z value می باشد. مطابق شکل های زیر ۱- در قسمت M value مقدار گزینه output has M value را بر روی Disabled قرار دهید. ۲- در قسمت Z value نیز مقدار گزینه output has Z value را بر روی Disabled انتخاب نمایید.



بعد اینکه هر دو مقدار را روی Disabled انتخاب نمودید، روی گزینه OK در این پنجره کلیک نمایید.
 روی گزینه OK در پنجره Feature Class To Shapefile(multiple) نیز OK نمایید.



فایل دو بعدی جدید در مسیر معرفی شده ساخته می شود. فیلد shape در جدول این فایل عبارت ZM را ندارد.

